



Dům 260 m², pozemek 435 m² V Chaloupkách, Neumětely - Neumětely

3 700 000 Kč

Konečná cena. Neplatíte žádnou provizi.

Web nemovitosti: dumneumetely.cz

Popis

Exkluzivně nabízíme rekonstruovaný rodinný dům v klidné části obce Neumětely okr. Beroun, v čistém prostředí blízkých Brdských lesů. RD je po rekonstrukci v roce 2012 - nová střecha, okna a dveře, plovoucí podlahy, zámková dlažba, komíny, výměna kotle, 2 x kombinovaný bojler-teplá voda, zdroj vody z vlastní studny, obecní kanalizace s vlastní přípojkou. V přízemí domu je velký obývací pokoj, kuchyň, komora, 2 x koupelna, toaleta, v patře obývací pokoj, 2 x ložnice, kuchyň, 2 x ložie. V druhé části patra možnost vybudovat další pokoje. K domu náleží pergola s krbem a garáží. Součástí domu je technická místnost a dílny. Topení: Kombinovaný kotel, tuhá paliva. Součástí nemovitosti je i okrasná zahrada, v sousedství velký rybník. V obci se nachází první stupeň základní školy, fotbalové hřiště, obchod, v nedalekých Hostomicích pod Brdy pak veškerá občanská vybavenost, v Hořovicích pak nemocnice, základní škola, supermarkety Billa, Lidl, Penny. Obec Neumětely se nachází 13 km jižně od Berouna a 10 km východně od Hořovic, v centru vsi se nachází autobusová zastávka a asi 1,5 km západně od centra je železniční zastávka. Po délce vsi vede páteřní cyklotrasa, na území Neumětel se nachází západní, vyšší část hřebene Housina, která je od roku 2013 chráněna jako přírodní památka. PENB zatím nebyl dodán, z toho důvodu uvádíme třídu G.
dumneumetely.cz

Vlastnosti

Zastavěná plocha:	190 m ²
Užitná plocha:	260 m ²
Plocha parcely:	435 m ²
Stavba:	cihlová
Energetická náročnost:	G - Mimořádně ne hospodárná
Číslo zakázky:	0031

Kontaktujte realitního experta

Rádi zodpovíme jakoukoliv otázku týkající se této nemovitosti.



**REALITNÍ
EXPERT**

Tel.: 777255444

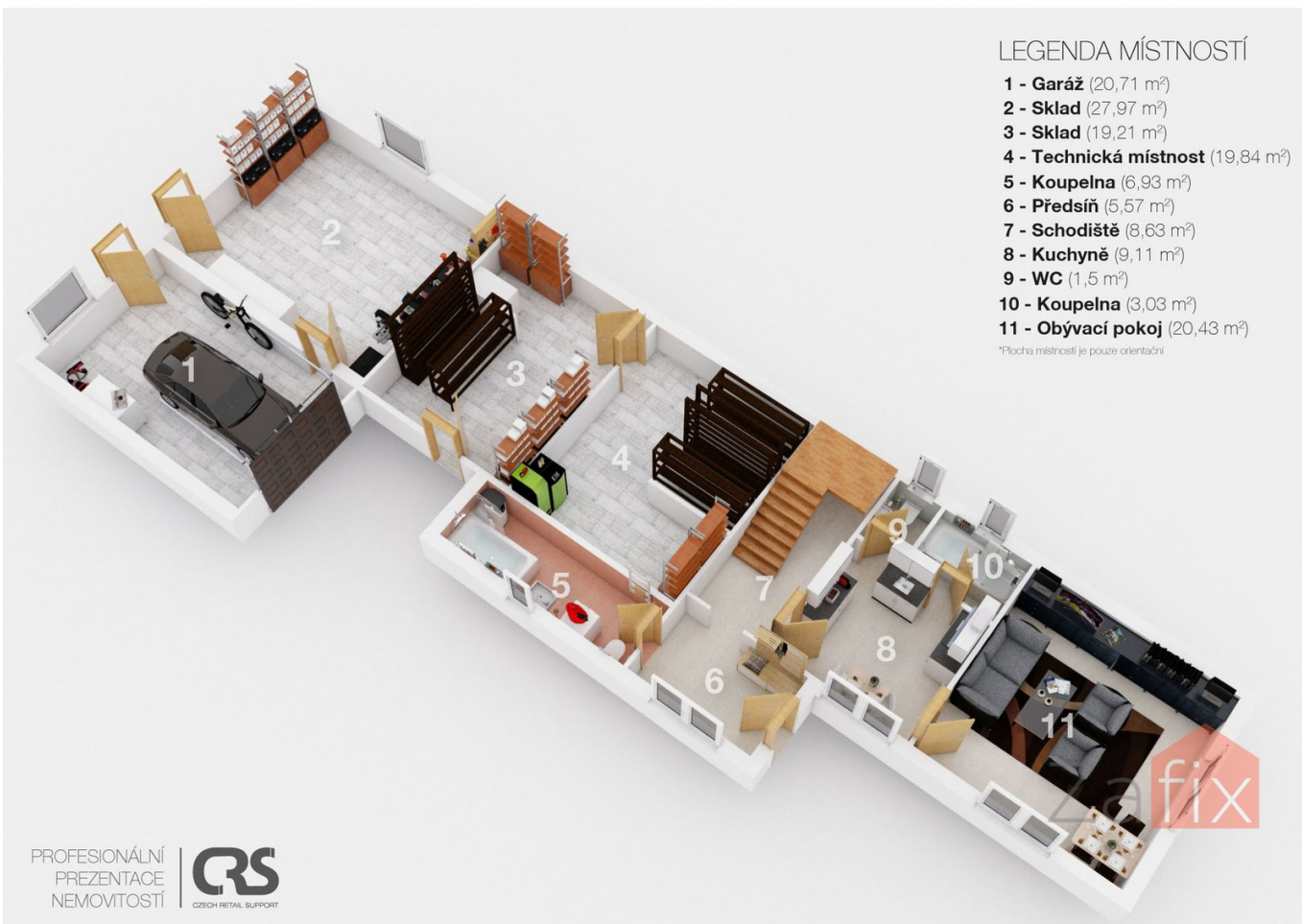
E-mail:

realitniexpert@zafix.cz

LEGENDA MÍSTNOSTÍ

- 1 - Garáž (20,71 m²)
- 2 - Sklad (27,97 m²)
- 3 - Sklad (19,21 m²)
- 4 - Technická místnost (19,84 m²)
- 5 - Koupelna (6,93 m²)
- 6 - Předsíň (5,57 m²)
- 7 - Schodiště (8,63 m²)
- 8 - Kuchyně (9,11 m²)
- 9 - WC (1,5 m²)
- 10 - Koupelna (3,03 m²)
- 11 - Obývací pokoj (20,43 m²)

*Plocha místností je pouze orientační



PROFESIONÁLNÍ
PREZENTACE
NEMOVITOSTÍ



LEGENDA MÍSTNOSTÍ

- 1 - Kuchyně (19,23 m²)
- 2 - Obývací pokoj (20,57 m²)
- 3 - Ložnice (20,94 m²)
- 4 - Ložnice (12,37 m²)
- 5 - Ložnice (21,26 m²)

*Plocha místností je pouze orientační

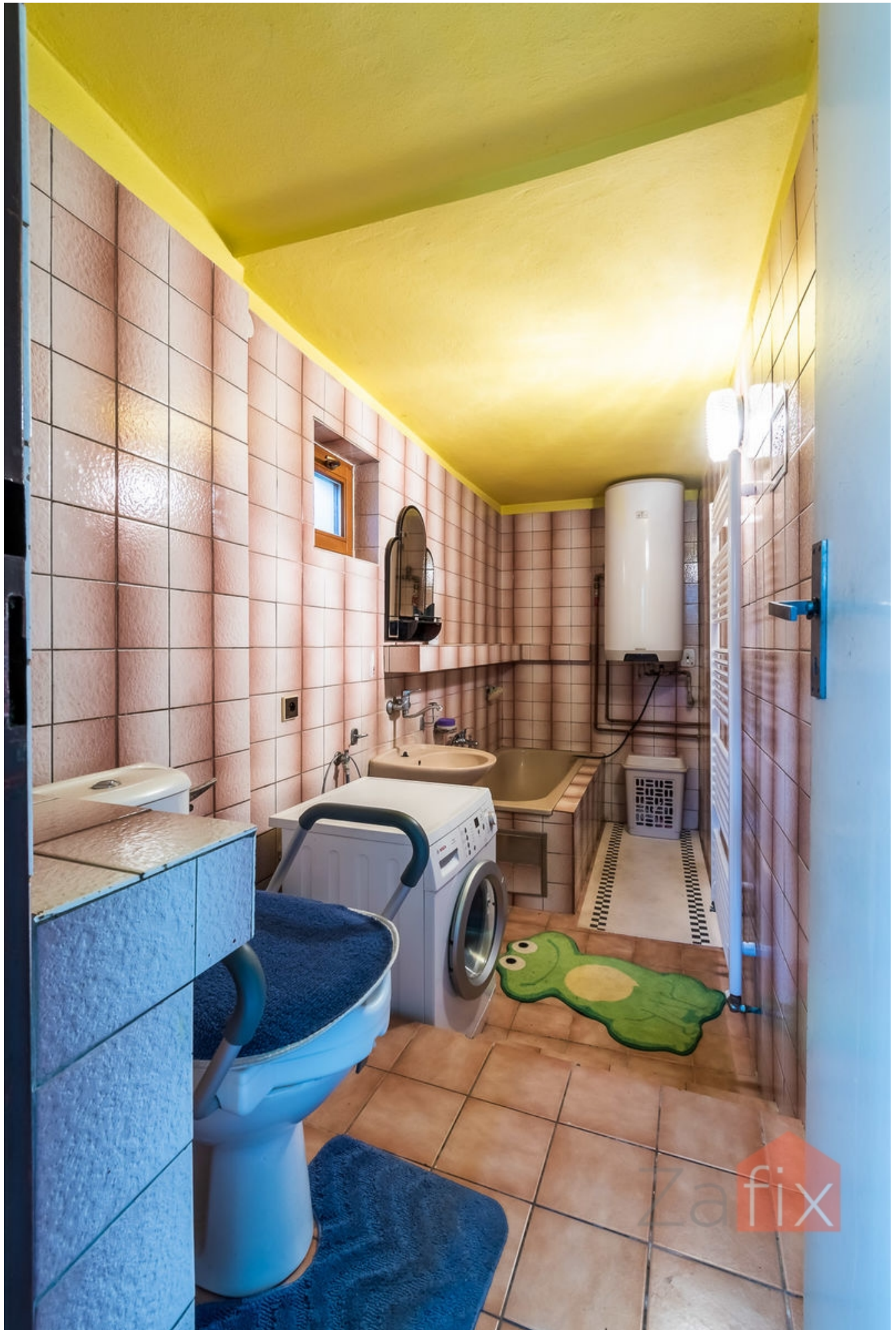


PROFESIONÁLNÍ
PREZENTACE
NEMOVITOSTÍ









Zafix



Zafix

























